



# Transport Desgagnés inc.

21, rue du Marché-Champlain  
 Québec (Québec) G1K 8Z8  
 Canada  
 Tél. : 418.692.1000  
 Téléc. : 418.692.6044  
 Courriel : info@desgagnés.com  
 Site Web : www.desgagnés.com



**PRINCIPALES CARACTÉRISTIQUES**

Jauge brute :	6 369
Jauge nette :	3 320
LHT :	119,14 m
LEP :	110,24 m
Largeur (hors membrures) :	18,40 m
Creux sur quille :	10,00 m
Port en lourd :	8 951 tm à 7,59 m (tirant d'eau d'été, eau salée)
Construction :	Chantier Ustaoglu, Turquie, 2007
Numéro OMI :	9409895
Port d'immatriculation :	St. John's (Terre-Neuve)
Pavillon :	Canada
Numéro d'immatriculation :	840625
Indicatif d'appel :	CFFA
Type :	Cargo polyvalent, renforcé pour colis lourds
Classe :	Bureau Veritas, I $\otimes$ HULL $\otimes$ MACH, cargo polyvalent, colis lourds (plafond de ballast 137,3 kN/m <sup>2</sup> , écoutilles 17,2 kN/m <sup>2</sup> , pont principal au-dessus S/M 17,2 k, sans restriction de navigation, $\otimes$ AUT-UMS, MON-SHAFT, IWS

**MACHINERIE**

1 x moteur principal Wartsila W6L32B, 2 995 kW à 750 tr/min  
 3 x moteurs auxiliaires/générateurs, 280 kW chacun à 1 800 tr/min  
 1 x propulseur d'étrave, 500 kW  
 1 x générateur attelé, 1 000 kVA, 1 800 tr/min

**VITESSE ET CONSOMMATION (MDO)**

M/P en mer : env. 12 kn sur env. 12,0 tm/j  
 M/A au port : 0,5 – 2,0 tm/j  
 Chaudière : 0,5 – 1,0 tm/j selon la cargaison et la météo  
 Capacité MDO : 569 m<sup>3</sup> à 98 %

**CAPACITÉ DE TRANSPORT**

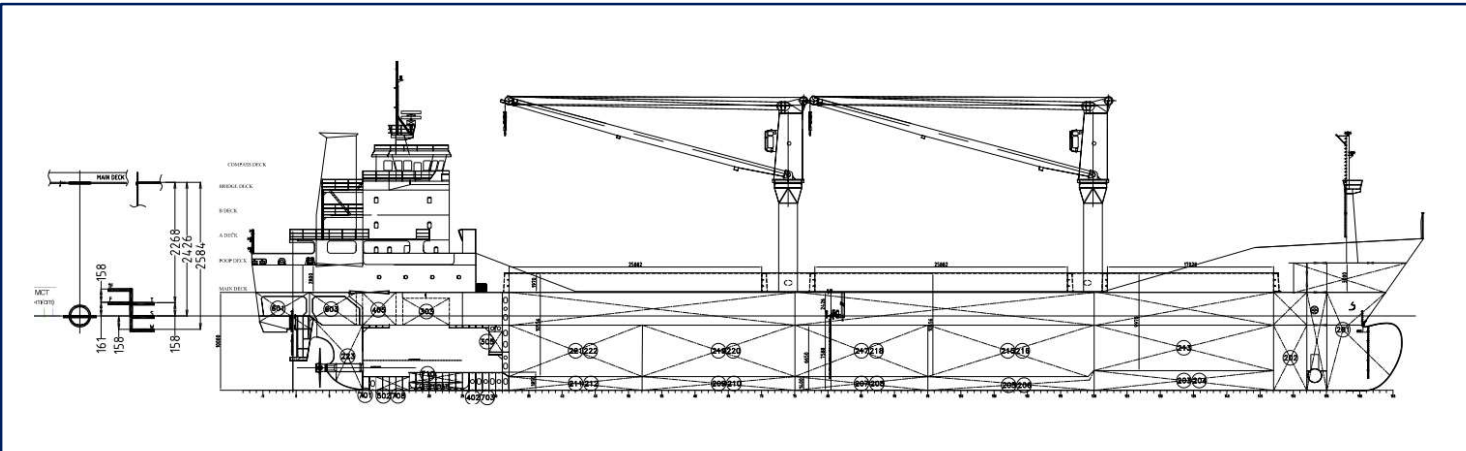
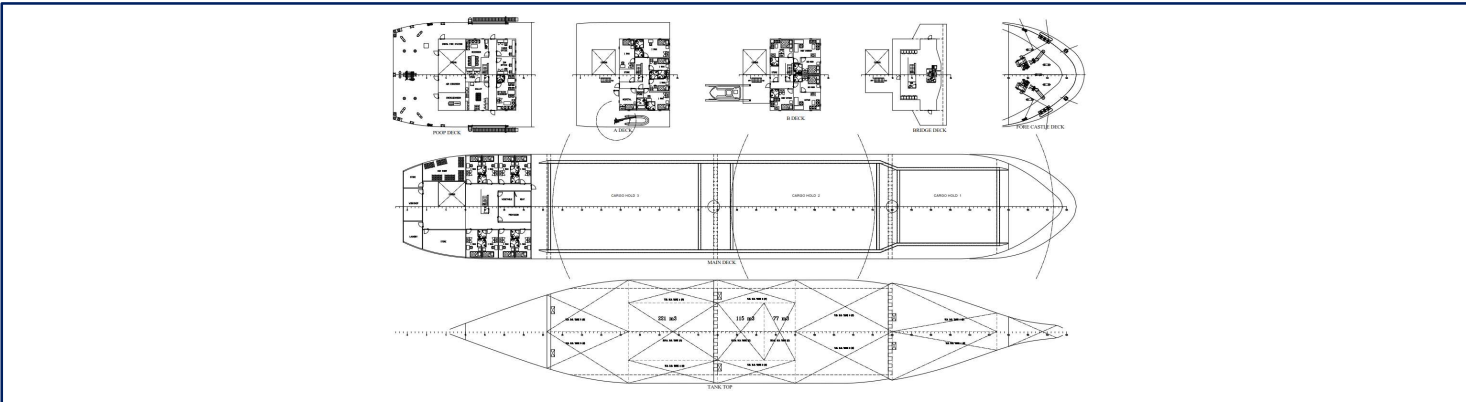
	<u>Cale 1</u>	<u>Cale 2</u>	<u>Cale 3</u>	<u>Total</u>
Balles :	2 085 m <sup>3</sup>	4 722 m <sup>3</sup>	4 485 m <sup>3</sup>	11 292 m <sup>3</sup>
Grains :	2 150 m <sup>3</sup>	4 770 m <sup>3</sup>	4 531 m <sup>3</sup>	11 451 m <sup>3</sup>

**GRUES**

2 grues sur la ligne du centre, CMU DE 35 tm chacune à 24 m

**CERTIFICATS DE CONFORMITÉ**

Solas, Marpol, Voie maritime du Saint-Laurent



Ces informations sont fournies au meilleur de notre connaissance, mais sans garantie d'exactitude, et elles ne doivent pas être utilisées dans des chartes-parties ou des contrats sans l'autorisation expresse écrite du propriétaire. (RÉV. 2022-07-28)