



Transport Desgagnés inc.

21, rue du Marché-Champlain
 Québec (Québec) G1K 8Z8
 Canada
 Tél. : (418) 692-1000
 Téléc. : (418) 692-6044
 Courriel : info@desgagnes.com
 Site Internet : www.desgagnes.com



DIMENSIONS ET CARACTÉRISTIQUES PRINCIPALES

Jauge brute :	11 492	Jauge nette :	4 474
LHT :	147,00 m	LEP :	140,00 m
Largeur :	22,80 m	Profondeur :	11,55 m
Port en lourd, été :	12 396 tm au tirant d'eau de 8,18 m		
Construction :	Jiangzhou Union Shipbuilding, Chine, 2017		
N° OMI :	9700380		
N° d'immatriculation :	841786		
Port d'attache :	Québec		
Pavillon :	Canada		
Indicatif d'appel :	CFA2749		
ISMM :	316 014 740		
Type :	Navire polyvalent transporteur de charges lourdes		
Classe :	DNV GL ✕100 A5, COTE GLACE E3, BC, BWM (D2) DBC, DG, G, IV, LC ✕ MC E3 AUT EP-D Solas II Reg. 19		

CARACTÉRISTIQUES SPÉCIALES

- Renforcé pour charges lourdes
- Équipé pour le transport de conteneurs

CERTIFICATS DE CONFORMITÉ

- Solas, Marpol, ISM, Grands Lacs et Australie

N/M Miena Desgagnés

MACHINERIE

1 x moteur principal MAN 5G45ME-C9.5, 4 800 kW à 94 tpm
 3 x générateurs auxiliaires D2842LE301, 532 kW à 1 500 tpm
 1 x générateur attelé SE 400 LU, 611 kW
 1 x propulseur d'étrave, 600 kW

VITESSE ET CONSOMMATION

Consommation en mer du moteur principal (HFO ou MGO) : 16,25 tm/jour à 15 kn
 Consommation en mer des générateurs (MGO) : 1,5 à 3,0 tm/jour
 Consommation au port sans grues (MGO) : 1,5 tm/jour
 Consommation au port avec grues (MGO) : 2,0 à 2,5 tm/jour
 Consommation au port de la chaudière (HFO ou MGO) : 1,0 à 1,5 tm/jour

CAPACITÉ PORTANTE DES PONTS

Plancher de cale : 20,0 tm/m² (25 tm/m² aux membrures 58-66; 88-112; 126-134)
 Entrepont : 2,5 tm/m² (cale 1) 4,0 tm/m² (cale 2)
 Pont découvert : 4,0 tm/m² (cales 1-2) 8,0 tm/m² (cale 2, panneaux 25-26)

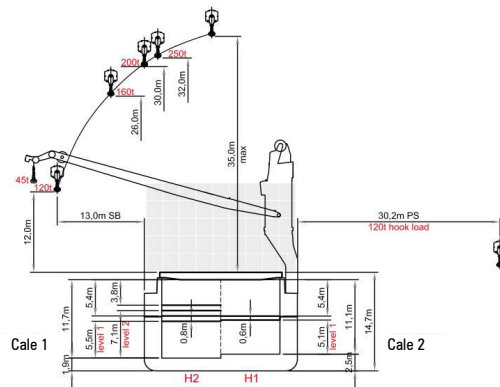
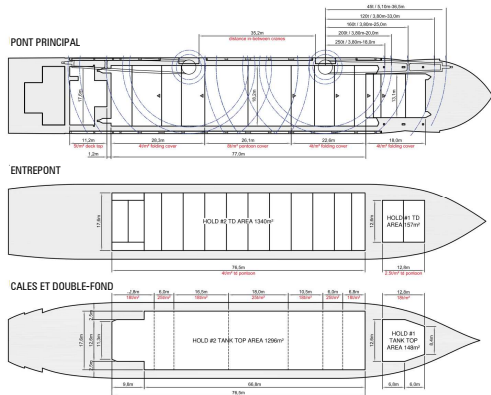
CAPACITÉ DE TRANSPORT

Vrac / Divers :	<u>Cale 1</u>	<u>Cale 2</u>	<u>Total</u>
	1 790 m ³	15 810 m ³	17 600 m ³

Conteneurs : 842 EVP (320 en cale et 522 en pontée)
 50 prises électriques pour conteneurs réfrigérés sur le pont découvert

GRUES

2 grues sur bâbord de 250 tm chacune (CMU) pouvant se jumeler pour lever jusqu'à 500 tm



VUE DE PROFIL

